

USB 闪盘

用 户 手 册

## 简介

感谢您购买 USB 闪盘 这份手册能引导您如何使用 USB 闪盘及随产品所附属的应用程序

USB 闪盘是一种轻便,防震,可移动的,真正实现即插既用的计算机资料储存装置,它利用你计算机上的 USB 接口在不需外接电源的情况下 你可以从容地在 PC 和 MAC 计算机的支持下进行资料储存,它具有多重的保安功能,并且可将用此盘格式化成为 USB ZIP 及 USB HDD 方式下的启动盘

闪盘功能特点:

- USB 1.1 制式,
- 兼容 USB 2.0 PC / MAC 均可运行
- 无需驱动程序( WIN98 除外)
- 无需任何外加电源,
- 真正的即插即用
- 一体化设计,
- 闪盘工作时宁静,方便而且防震
- 读 写保护开关键
- 多重资料安全保护模式
- 闪盘里的资料最少可保存 10 年以上
- 提供 USB HDD USB ZIP 双启动功能 需主板支持
- 读 速度 1000KB/S 写 速度 800KB/S
- 工作温度 0C – 45C
- 工作点压 5V
- 工作电流 300mA

## 安全注意事项

在您使用 USB 闪盘及随产品所附属的应用程序时 请仔细的阅读本手册说明的程序 以确保您能正确的使用 USB 闪盘

下列安全注意事项的目的在于告诉您如何安全正确地操作本产品 请详细阅读并确保您已明白它们后 才开始继续阅读本册其它部份



## 警告

本标表示如果您忽视或操作错误便可能导致身体受伤或产品的损坏



## 警告

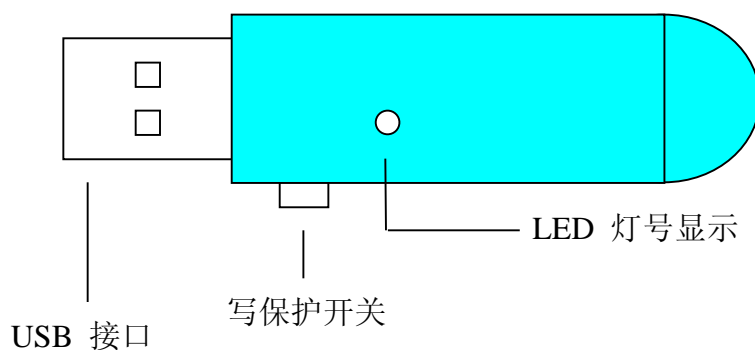
- | 不要企图分解或改变产品的任何部份 这部份并不包含在手册的说明中
- | 本产品严禁接触到水或是其它液体 当您不小心让产品触碰到水或是其它液体时 请立刻从计算机上拔除 若您继续使用 可能导致产品的电气短路或是起火
- | 请勿用湿手在计算机上做插拔 USB 闪盘的动作 这个动作有可能会造成产品的电气短路
- | 请勿让本产品靠近火源或高热的地方
- | 请勿让本产品接近电磁波干扰源 暴露在电磁波下有可能造成产品的故障或资料的错误

## 系统需求

必须符合下列的系统需求 才能使用 USB 闪盘及安装所附属的应用程序

- | 计算机型号                      IBM PC/AT 兼容计算机 Power Macintosh PowerBook iMAC 或 iBook
  - | 操作系统                        Windows 98   Windows 千禧版(Windows ME)   Windows 2000   Windows XP   Linux 2.4 或以上   Mac OS 9.0 或以上
  - | 接口                                USB
  - | 硬盘需求空间                    3 MB 或以上
- 
- o Windows 98 并没有内建大量储存装置的驱动程序(Mass Storage Driver) 您必须安装随产品附上的驱动程序 才能在 Windows 98 第二版中使用
  - o 本产品可在大多数平台上直接使用 然而当你要执行随本产品所附的软件时 “Setup.exe” 应用程序会自动安装专属的驱动程序 如此应用程序才能正确的执行
  - o 随本产品所附的软件 均可在微软窗口操作系统, 麦金塔 (MAC) 操作系统 及 LINUX 操作系统上执行
  - o USB 闪盘的基本功能可以在上述的微软窗口操作系统中使用

## 部件指南



### USB 接口

这个接口是用以提供本产品连接至计算机 USB 端口

### 写保护开关

如果您把开关切至“ON” 装置的状态会变成写保护 此时您只能读取 但无法写入任何资料或档案到装置上

### LED 灯号显示

LED 灯号会显示目前装置的状态 当装置正在被使用时 LED 灯会快速闪烁

## 基本功能

### 1. 插拔与操作



当您把装置插入计算机的 USB 端口 您可以在档案总管中看到移动式磁盘的图示

## 一 USB 闪存安装手册

### 1. MS WIN98 安装模式

- 启动你的计算机
- 放入随 USB 闪存附送的 CD-ROM 驱动光盘到你的光驱
- 插入 USB 闪存到计算机的 USB 端口.
- Windows 接口会显示 发现新的硬件 请跟随 USB 闪存驱动光盘所提示的指引一步步地安装软件 直到结束

### 2. MS WIN ME/2000/XP 安装模式

- 启动你的计算机
- 插入你的 USB 闪存到计算机的 USB 端口
- Windows 将会提示找到新的硬件的对话框 并告知系统将会自动安装驱动程序 你只需按 确认 由计算机自动帮你找寻 安装即可

### 3. MAC OS9.0 安装模式:

- 启动你的计算机
- 插入你的 USB 闪存到计算机的 USB 端口
- MAC OS 将会自动侦测及安装闪存
- 如需卸载,请将 USB 闪存图标拖移到回收桶即可

### 4. Linux Kernel 2.4 安装模式:

- 启动你的计算机
- 进入系统的根目录
- 插入 USB 闪存到计算机的 USB 端口
- 如需安装 USB 闪存请键入 `mount/dev/sda1/mnt`
- 如需卸载 USB 闪存请键入 `umount/mnt`

### 5. 读写资料或档案

您可以把装置当成一般的硬盘使用 任何的档案或资料都可以做读 写 拷贝 删除的操作

### 6. 写保护开关

如果您把开关切至“ON” 装置的状态会变成写保护 您只能读取 但无法写入任何资料或档案到装置上 您可以在任何时候切换写保护开关 但囿于 Linux 操作系统的限制 写保护开关无法在装置还插在主机上时做切换 只能拔除装置后切换写保护开关

### 7. 拔除

当您完成某些动作后 您可以在装置 LED 没有快闪下拔除装置 然而 在 Windows 千禧版 Windows 2000 操作系统中 请您一定要遵循着安全移除的方法拔除装置 当您把装置插至计算机的 USB 端口后 您可以在窗口的工作列上发现如下所示的图标

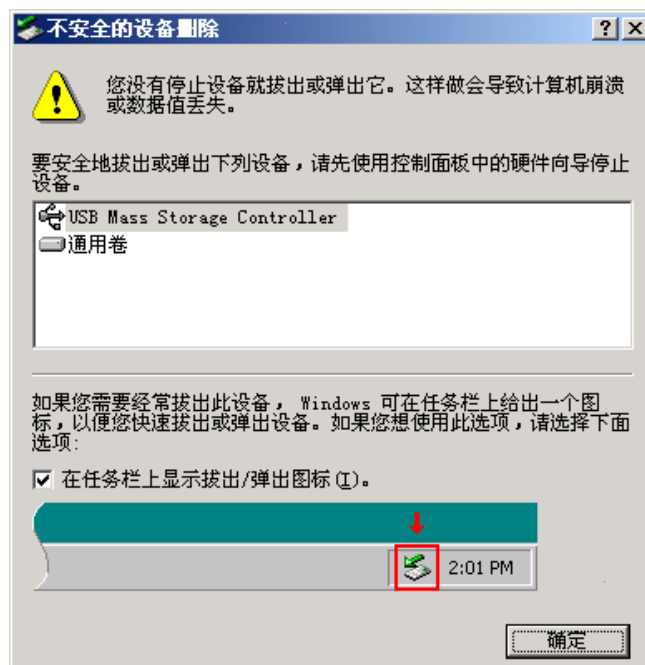


双击(Double click) 这个图标后 会弹出”拔除或退出硬件”的窗口 此时您可以选择您想要移除的装置 然后点选”停止”键 之后操作系统会再跟您确认是否真的要除移 按下”确定”键后 就会出现”可以放心移除硬件”的窗口 此时您就可以放心的自计算机上拔除装置了 .



### 警告

当您移除 USB 闪盘 请确定 LED 灯并没有在快速闪烁 如果 LED 灯是在快速闪烁 这表示操作系统和 USB 闪盘之间仍有资料在传输 此时请不要拔除 USB 闪盘 否则有可能造成 USB 闪盘里的资料或是档案毁损



### 警告

如果您在 Windows 千禧版 Windows 2000 没有遵循着安全移除的方法拔除装

置的话 这有可能造成 USB 闪存里的资料或是档案毁损

## 二. 用户格式化工具图解

当这个闪盘的的软件损坏或你想更改此闪盘的某些用途 iFormat.exe 文件是一个提供给用户很有效的重新格式化文件 你可以选择加密或启动功能 当然 在 Win98SE, Windows ME, 及 Windows XP 的环境下也可利用此程序将闪存做成启动盘

下图为 iFormat 启动后展示的画面



图 1.1

- 格式化 键 用鼠标点击此键后即开始格式化
- 加密型 键 先用鼠标点取左边小方格 然后再在 读写密码 的 新密码 处随意输入英文字母或数字 但不可超过 16 个字 并在 重复密码 处重复输入密码 在 只读密码 部份 必须在 新密码 和 重复密码 处设定密码 此密码可以和 读写密码 的密码完全相同最后点击 格式化 提示信息 此部份会有提示告知闪存格式化的进展直到完成格式化
- 启动型 键 用鼠标点取后它会帮助你将闪存格式化成带启动功能的闪存 但你的计算

机主机板的 BIOS 必须支持 USB-HDD 或 USB-ZIP

d. HDD 和 ZIP 键

当 启动型 被点选后 用户可选择 HDD 或 ZIP 来配合你的主机板 由于主机板的因素 请你一定要确认你的主机板支持何种启动

e. 关闭 键 你可随时点击此键来结束运行中的格式化

### 三 操作步骤

A. 将闪盘设定为 加密型 请做以下步骤

1. 请插入闪盘到计算机的 USB 接口并确认此时计算机上只有一个闪盘
2. 确认闪盘上的 写-保护 键拨于 开 的状态 注意 如果拨于 关 的状态 那下面的动作将无法进行
3. 请选择 加密型
4. 输入“读写密码”及“只读密码”(以 16 字数为限)
5. 点击“格式化 键, 系统自动进行格式化
6. 当讯息提示格式化完成后拔出闪盘,再重新插入,这样你的闪盘就已完成”加密型”格式化了

B. 将闪盘设定为 启动型 请做以下步骤

1. 请插入闪盘到计算机的 USB 接口并确认此时计算机上只有一个闪盘
2. 确认闪盘上的 写-保护 键拨于 开 的状态 注意 如果拨于 关 的状态 那下面的动作将无法进行
3. 请点选 启动型
4. 选择 启动型 点选 HDD 或点选 ZIP (跟据你主机板的实际情况)
8. 点击“格式化 键, 系统自动进行格式化
9. 当讯息提示格式化完成后, 请拔出闪盘再重新插入,这样你的闪盘就已完成“启动型”格式化了, 它将支持你主机板启动



- Ø 本机磁盘 抽取式磁盘属性图标(ICON) 必须要在 WINDOWS 2000 以上(含)的操作系统才会显示其不同 在 98 下都只会显示抽取式磁盘的图标
- Ø 安装完开机程序后 装置内含是开机必备的档案 请不要随意删除任何 以免造成无法开机的情况
- Ø 若要使用本装置开机 必须先在 BIOS 中设定好开机设定 相关的开机设定请参考主机板说明手册
- Ø 我们致力于兼容各家主机板的开机功能 但因各家主机板 BIOS 的设计不同或是变更 我们无法保证所有的主机板皆能成功开机
- Ø 执行完本程序后 会磁盘内会有这些档案(如下图所示)



## 问题排解

请先确认下列事项：

1. 装置是否正确的连接至计算机 USB 端口上？
2. 装置上的 LED 灯是否正常的闪烁？

**F** 如果装置的功能都正常 当您把装置插至计算机 USB 端口上时 LED 应该会快闪烁约五秒 当您发现 LED 闪烁不正常 或是熄灭时 请重新拔插装置 如果装置重新插上计算机 USB 端口后仍有不正常的现象 请您与产品代理商联络

如果上述二事项 其中有一个是不正常的话 您就无法检查 USB 驱动程序目前的状态

当您把装置插至计算机 USB 端口时 操作系统会出现“发现新硬件”的窗口 此时 请您等候五至十秒让操作系统设定装置的状态 之后请按[ 确定 ]键

当您在输入错误的密码超过三次 USB 闪盘的程序会自动把装置离线 您必须重新拔插装置才能够正常使用

